

070-0300

.375 (9.5mm) 直径锁柱

设计用途:

- 与 TriMark 出品需使用 0.375 (9.5 毫米) 直径撞门的单转轮锁一同使用

材料:

- 撞门: 中碳钢, 经过热处理
- 垫圈: 低碳钢

表面处理:

- 撞门: 镀锌并经透明铬酸盐处理
- 垫圈: 电镀锌

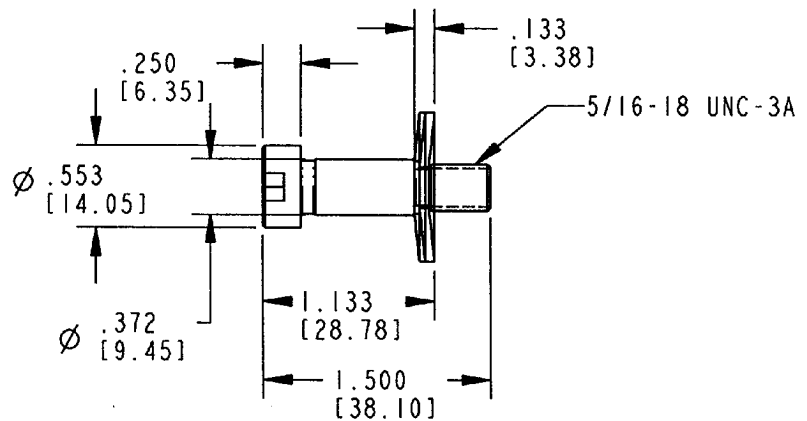
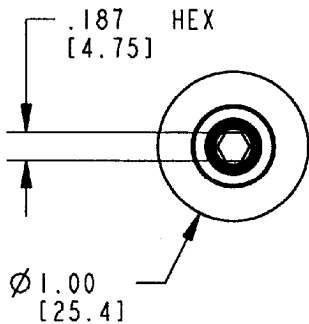
注意: 不符合 FMVSS 206 标准

锁及撞门安装:

- 将撞门安装在门框上
- 小心地关上门并且检查撞门头和锁部件之间是否有抵触
- 根据需要在撞门垫圈下加入或去掉薄垫片 (外部垫片直径应大于外部撞针锁垫圈直径)
- 垂直调节撞门, 使门在关闭时不会上下移动
- 检查确定主锁位和次锁位是否都能正常使用
- 处于次锁位时, 门处于锁定但没有关闭的状态, 而当处于主锁位时, 门被锁定在相对邻接面闭合的位置
- 如果主锁位和次锁位都不明显, 则应重新调整撞门
- 安装结束后, 检查门是否对齐及门的密封压力



更多信息请访问
www.trimarkcorp.com



TriMark (Xuzhou) Automotive Components Co. Ltd.

Building A5 Jingwu Road
 Xuzhou Economic Development Zone
 Xuzhou, Jiangsu, PR China PC: 221004

特利马克 (徐州) 汽车零部件有限公司

中国江苏省徐州经济开发区

厂房A5 邮编: 221004

www.trimarkcn.com



TriMark Corporation

500 Bailey Avenue
 P.O. Box 350
 New Hampton, Iowa
 United States

Tel: 641-394-3188

Fax: 641-394-2392

1-800-447-0343

www.trimarkcorp.com



TriMark Corporation